


УТВЕРЖДАЮ:

Первый заместитель министра природных
ресурсов Забайкальского края

 В.В Шрейдер
03 октября 2025 год

Акт
лесопатологического обследования N 2025-14-129

лесных насаждений Кыринское (лесничество)
Забайкальского края (субъект Российской Федерации)

Способ лесопатологического обследования: 1. Визуальный ☐

2. Инструментальный ☒

Место проведения

Участковое лесничество	Урочище (дача)	Квартал	Выдел	Площадь выдела, га	Лесопатоло- гический выдел	Площадь лесопатоло- гического выдела, га
Мангутское	-	205	25	98	25(1)	15

Лесопатологическое обследование проведено на общей площади 15,0 га.

Кадастровый номер участка: лесной участок не является арендованным
(для участков, предоставленных в постоянное(бессрочное) пользование, аренду)

Документ о праве пользования:

(тип документа о праве пользования, дата, номер, вид разрешенного использования лесов)

2. Инструментальное (детальное) обследование лесных насаждений.
(раздел включается в акт, в случае проведения лесопатологического
обследования инструментальным способом)

2.1. Лесничество Кыринское Участковое лесничество Мангутское

Урочище (дача) - Квартал 205 Выдел 25 Лесопатологический выдел 25(1)

Наличие ограничений или особенностей участка, влияющих на назначение СОМ:

Угроза высокой пожарной опасности в лесах.

(отметка о наличии ООПТ, ОЗУ, водоохраной зоны, радиоактивного загрязнения лесов, угрозы возникновения очагов вредных организмов или пожарной опасности в лесах).

2.2. Фактическая таксационная характеристика лесного насаждения
соответствует (не соответствует) таксационному описанию (нужное
подчеркнуть).

Причины несоответствия: давность лесоустройства 1992 года. Повреждение насаждений
пожарами прошлых лет.

Ведомость насаждений с выявленными несоответствиями таксационным описаниям
приведена в приложении 1 к Акту.

2.3. Состояние насаждений:

с нарушенной устойчивостью (средневзвешенная категория состояния $\geq 1,51 \leq 4,50$) ☐

с утраченной устойчивостью (средневзвешенная категория состояния $\geq 4,51$) ☒

устойчивое (средневзвешенная категория состояния $< 1,50$) ☐

2.4. Причины ослабления, повреждения, средневзвешенная категория состояния
насаждения: Устойчивый низовой пожар более 10 летней давности (869), $K_{\text{ср.нас.}} = 4,6$.

2.4.1. Заселено (отработано) стволовыми вредителями:

Вид вредителя	Порода	Встречаемость заселенных деревьев, % от запаса породы	Встречаемость отработанных деревьев, % от запаса породы	Степень заселения лесного насаждения (слабая, средняя, сильная)
1	2	3	4	5
-	-	-	-	-

2.4.2. Повреждено огнем:

Вид пожара	Порода	Состояние корневых лап		Состояние корневой шейки		Высушивание луба		Обугленность древесины более 1/3 высоты ствола	
		процент поврежденных огнем корней	процент деревьев с данным повреждением	Обугленность древесины корневой шейки по окружности (1/4; 2/4; 3/4; более 3/4)	процент деревьев с данным повреждением	По окружности (1/4; 2/4; 3/4; более 3/4)	процент деревьев с данным повреждением	По окружности ствола (менее 1/2; более 1/2)	процент деревьев с данным повреждением
1	2	3	4	5	6	7	8	9	10
Устойчивый низовой пожар более 10 летней давности	Л	-	-	Более 3/4	95	-	-	Более 1/2	95

2.4.3. Поражено болезнями:

Болезнь/возбудитель	Порода	Встречаемость, % от запаса насаждения	Степень поражения лесного насаждения (слабая, средняя, сильная)
1	2	3	4
-	-	-	-

2.5. Выборке подлежит 95% деревьев (указывается общий % запаса деревьев, подлежащий рубке, от общего запаса насаждения), в том числе:

без признаков ослабления ____% (причины назначения _____);
 ослабленных ____% (причины назначения _____);
 сильно ослабленных ____% (причины назначения _____);
 усыхающих ____% (причины назначения _____);
 свежего сухостоя __%,
 свежего ветровала ____%;
 свежего бурелома ____%;
 старого сухостоя 95%;
 старого ветровала ____%;
 старого бурелома ____%.

2.6. Полнота лесного насаждения после уборки деревьев, подлежащих рубке, составит 0. Критическая полнота для данной категории лесных насаждений и преобладающей породы составляет 0,3.

ЗАКЛЮЧЕНИЕ к инструментальному обследованию участка.

С целью предотвращения негативных процессов, снижения ущерба от их воздействия, назначено:

Квартал 205 выдел 25: по результатам ЛПО установлено, что фактическая таксационная характеристика лесного участка не соответствует таксационному описанию.

Причина несоответствия: повреждение насаждений лесными пожарами и давность лесоустройства.

Средневзвешенная категория насаждения – 4,6.

Средневзвешенная категория по породам: лиственница – 5,0, береза – 1,0.

Оценка биологической устойчивости насаждения – с утраченной устойчивостью.

Остаточная полнота насаждения после рубки снижается ниже минимальных значений, назначаем сплошную санитарную рубку.

Участковое лесничество	Урочище (дача)	Квартал	Выдел	Площадь выдела, га	Лесопатологический выдел	Площадь лесопатологического выдела, га	Вид мероприятия	Площадь мероприятия, га	Породы	Доля выбираемой древесины по запасу, %	Рекомендуемый срок проведения мероприятия
1	2	3	4	5	6	7	8	9	10	11	12
Мангутское	-	205	25	98	25(1)	15	ССР	15	Л	95	01.09. 2027 г.

Ведомость временной пробной площади и абрис участка прилагаются (приложение 2 и 3 к Акту).

РЕКОМЕНДАЦИИ по проведению мероприятий, не относящихся к мероприятиям по предупреждению распространения вредных организмов. Меры лесовосстановления – сохранение жизнеспособного подростa.

Дата проведения ЛПО 02.09.2025 г.

Дата составления документа 03.09.2025 г.

Исполнитель работ по проведению лесопатологического обследования:

Фамилия, имя и отчество (при наличии) Попрыгина Оксана Михайловна

Организация КГСАУ «Забайкаллесхоз»

Должность инженер

Подпись  Телефон 8(302-3)5-21-5-10

Ведомость участков леса с выявленными несоответствиями таксационным описаниям

Субъект Российской Федерации Забайкальский край Лесничество Кыринское
Участковое лесничество Мангутское Урочище (лесная дача) -

Год проведения лесоустройства	Номер квартала	Номер выдела	Площадь выдела, га	Целевое назначение лесов	Категория защитных лесов	ОЗУ	Источник данных	Номер лесопатологического выдела	Площадь лесопатологического выдела, га	Таксационная характеристика									Заложено пробных площадей	
										состав	порода	возраст, лет	средняя высота, м	средний диаметр, см	тип леса	полнота	бонитет	запас, куб. м/га	количество во, шт.	Общая площадь, га
1	2	3	4	5	6	7	8	9	10	11	12	13	14	15	16	17	18	19	20	21
1992	205	25	98	Эксплуатационные леса	-	-	ТО	-	-	6БЗЛ1С	Б	80	17	20	РЛ	0,6	4	110	х	-
											Л	140	19	24						
							Ф	25(1)	15	Погибшие насаждения 10Л*	Л	110	17	20	-	0*	-	12*	1	1,2
											Б	15*	10*	8*						

Условные обозначения:

ТО - таксационные описания, Ф - фактическая характеристика лесного насаждения, *- акт натурного обследования
Исполнитель работ по проведению лесопатологического обследования:

Фамилия, имя и отчество (при наличии) Попрыгина Оксана Михайловна Подпись



Результаты проведения лесопатологического обследования лесных насаждений за июль 2025 г.

Субъект Российской Федерации Забайкальский край Лесничество Кыринское

Участковое лесничество Мангутское Урочище (лесная дача) --

205	25	98	Эксплуатационные леса	-	-	ОЗУ	25(1)	15,0	Единичные деревья 10Б*	Потопные насаждения 10Л*	Л	110	*	17	20	-	0*	-	12*	50	18	19	20	21	22	23	24	25	26	27	28	29	30	31	32	33	34	35	36	15	ССР	95	100	869	*	Причина ослабления,	Подлежит рубке, % от запаса	Назначен ные мероприя тия																																																																																																																																																																																																																																																																																																																																																																																																																																																																																																																																																																																																																																																																																																																																																																																																																																																																																																																																			
									запас, куб. м/га	бонитет	полнота	тип леса	средний диаметр, см	средняя высота, м	возраст	порода	состав																																																																																																																																																																																																																																																																																																																																																																																																																																																																																																																																																																																																																																																																																																																																																																																																																																																																																																																																																																		
1	2	3	Площадь выдела, га	Целевое назначение лесов	Категория защитных лесов	ОЗУ	Номер лесопатологического	Площадь лесопатологического	состав	порода	возраст	средняя высота, м	средний диаметр, см	тип леса	полнота	бонитет	запас, куб. м/га	Число деревьев на временной пробной площади, шт.	без признаков ослабления	ослабленные	сильно ослабленные	усыхающие	свежий сухойстой	свежий ветровал	свежий бурелом	старый сухойстой	старый ветровал	старый бурелом	Распределение деревьев по категориям состояния, % от запаса	Причина ослабления,	Подлежит рубке, % от запаса	ССР	35	36	15	95	100	*	869	100	95	ССР	35	36	15	95	100	*	869	100	95	ССР	35	36	15	95	100	*	869	100	95	ССР	35	36	15	95	100	*	869	100	95	ССР	35	36	15	95	100	*	869	100	95	ССР	35	36	15	95	100	*	869	100	95	ССР	35	36	15	95	100	*	869	100	95	ССР	35	36	15	95	100	*	869	100	95	ССР	35	36	15	95	100	*	869	100	95	ССР	35	36	15	95	100	*	869	100	95	ССР	35	36	15	95	100	*	869	100	95	ССР	35	36	15	95	100	*	869	100	95	ССР	35	36	15	95	100	*	869	100	95	ССР	35	36	15	95	100	*	869	100	95	ССР	35	36	15	95	100	*	869	100	95	ССР	35	36	15	95	100	*	869	100	95	ССР	35	36	15	95	100	*	869	100	95	ССР	35	36	15	95	100	*	869	100	95	ССР	35	36	15	95	100	*	869	100	95	ССР	35	36	15	95	100	*	869	100	95	ССР	35	36	15	95	100	*	869	100	95	ССР	35	36	15	95	100	*	869	100	95	ССР	35	36	15	95	100	*	869	100	95	ССР	35	36	15	95	100	*	869	100	95	ССР	35	36	15	95	100	*	869	100	95	ССР	35	36	15	95	100	*	869	100	95	ССР	35	36	15	95	100	*	869	100	95	ССР	35	36	15	95	100	*	869	100	95	ССР	35	36	15	95	100	*	869	100	95	ССР	35	36	15	95	100	*	869	100	95	ССР	35	36	15	95	100	*	869	100	95	ССР	35	36	15	95	100	*	869	100	95	ССР	35	36	15	95	100	*	869	100	95	ССР	35	36	15	95	100	*	869	100	95	ССР	35	36	15	95	100	*	869	100	95	ССР	35	36	15	95	100	*	869	100	95	ССР	35	36	15	95	100	*	869	100	95	ССР	35	36	15	95	100	*	869	100	95	ССР	35	36	15	95	100	*	869	100	95	ССР	35	36	15	95	100	*	869	100	95	ССР	35	36	15	95	100	*	869	100	95	ССР	35	36	15	95	100	*	869	100	95	ССР	35	36	15	95	100	*	869	100	95	ССР	35	36	15	95	100	*	869	100	95	ССР	35	36	15	95	100	*	869	100	95	ССР	35	36	15	95	100	*	869	100	95	ССР	35	36	15	95	100	*	869	100	95	ССР	35	36	15	95	100	*	869	100	95	ССР	35	36	15	95	100	*	869	100	95	ССР	35	36	15	95	100	*	869	100	95	ССР	35	36	15	95	100	*	869	100	95	ССР	35	36	15	95	100	*	869	100	95	ССР	35	36	15	95	100	*	869	100	95	ССР	35	36	15	95	100	*	869	100	95	ССР	35	36	15	95	100	*	869	100	95	ССР	35	36	15	95	100	*	869	100	95	ССР	35	36	15	95	100	*	869	100	95	ССР	35	36	15	95	100	*	869	100	95	ССР	35	36	15	95	100	*	869	100	95	ССР	35	36	15	95	100	*	869	100	95	ССР	35	36	15	95	100	*	869	100	95	ССР	35	36	15	95	100	*	869	100	95	ССР	35	36	15	95	100	*	869	100	95	ССР	35	36	15	95	100	*	869	100	95	ССР	35	36	15	95	100	*	869	100	95	ССР	35	36	15	95	100	*	869	100	95	ССР	35	36	15	95	100	*	869	100	95	ССР	35	36	15	95	100	*	869	100	95	ССР	35	36	15	95	100	*	869	100	95	ССР	35	36	15	95	100	*	869	100	95	ССР	35	36	15	95	100	*	869	100	95	ССР	35	36	15	95	100	*	869	100	95	ССР	35	36	15	95	100	*	869	100	95	ССР	35	36	15	95	100	*	869	100	95	ССР	35	36	15	95	100	*	869	100	95	ССР	35	36	15	95	100	*	869	100	95	ССР	35	36	15	95	100	*	869	100	95	ССР	35	36	15	95	100	*	869	100	95	ССР	35	36	15	95	100	*	869	100	95	ССР	35	36	15	95	100	*	869	100	95	ССР	35	36	15	95	100	*	869	100	95	ССР	35	36	15	95	100	*	869	100	95	ССР	35	36	15	95	100	*	869	100	95	ССР	35	36	15	95	100	*	869	100	95	ССР	35	36	15	95	100	*	869	100	95	ССР	35	36	15	95	100	*	869	100	95	ССР	35	36	15	95	100	*	869	100	95	ССР	35	36	15	95	100	*	869	100	95	ССР	35	36	15	95	100	*	869	100	95	ССР	35	36	15	95	100	*	869	100	95	ССР	35	36	15	95	100	*	869	100	95	ССР	35	36	15	95	100

Условные обозначения: Н - деревья не подлежат рубке; Р - деревья подлежат рубке.

869*-устойчивый низовой пожар более 10 летней давности.

Исполнитель работ по проведению лесопатологического обследования:

Фамилия, имя и отчество (при наличии) Попрыгина Оксана Михайловна Подпись  Дата составления документа 03.09.2025

ВРЕМЕННАЯ ПРОБНАЯ ПЛОЩАДЬ N

1.1. Субъект Российской Федерации Забайкальский край Лесничество Кыринское
Участковое лесничество Мангутское Урочище (дача) -
Квартал 205 Выдел 25 Площадь выдела 98,0 га
Лесопатологический выдел 25(1) Площадь лесопатологического выдела 15 га

1.2. Метод перече́та:

сплошной, ленты пере́чета, круговые площадки постоянного радиуса,
реласкопические площадки (нужное подчеркнуть).

Количество лент/площадок 1 шт.

Размеры площадок (длина x ширина/радиус) 1200*10м

Размер временной пробной площади: 1,2 га

1.3. Фактическая таксационная характеристика насаждения:

Состав Погибшее насаждение 10Л/единичные деревья 10Б* возраст 110 лет; полнота
0* запас на га 12/1* м³ возобновление 10Б 20 шт/га.

1.4. Номер очага вредных организмов _____

Тип очага вредных организмов: эпизодический, хронический (нужное подчеркнуть).

Фаза развития очага вредных организмов: начальная, нарастания численности,
собственно вспышка, кризис (нужное подчеркнуть).

1.5. Причина ослабления, повреждения насаждения и время: устойчивый низовой
пожар более 10 летней давности (869).

Состояние насаждения: насаждение с утраченной устойчивостью.

Средневзвешенная категория состояния насаждения:

Кср.нас=4,6 (погибшее лесное насаждение).

1.6. Назначенные мероприятия: сплошная санитарная рубка с оставлением
жизнеспособных деревьев.

Исполнитель работ по проведению лесопатологического обследования:

Фамилия, имя и отчество (при наличии) Попрыгина Оксана Михайловна

Подпись



Дата составления документа 03.09.2025 г.

ВЕДОМОСТЬ ПЕРЕЧЕТА ДЕРЕВЬЕВ
(для сплошного, ленточного перечета на круговых площадках постоянного радиуса)

Порода: Лиственница средневзвешенная категория состояния 5,0

Ступени толщины , см	Количество деревьев по категориям состояния, шт.																Всего	
	1		2		3		4		5		5 (а, б, в)			5 (г, д, е)				
	Н	З	Н	З	Н	З	Н	З	Н	З	Н	З	О	Н	З	О	шт./м³	в том числе подлежит рубке, %
1	2	3	4	5	6	7	8	9	10	11	12	13	14	15	16	17	18	19
8														2			2/0,054	4
12														7			7/0,511	14
16														8			8/1,2	16
20														20			20/5	40
24														6			6/2,28	12
28														3			3/1,62	6
32														2			2/1,44	4
36														1			1/0,94	2
40														1			1/1,18	2
44																		
Итого, шт.														50			50	
Итого, м³														14,2 25			14,225	
Итого, % от запаса по насаждению														100				100

Причины назначения в рубку деревьев категорий состояния:

1. _____
2. _____
3. _____
4. _____

ВЕДОМОСТЬ ПЕРЕЧЕТА ДЕРЕВЬЕВ
(для сплошного, ленточного перечета на круговых площадках постоянного радиуса)

Порода: Берёза средневзвешенная категория состояния 1,0

Ступени толщины , см	Количество деревьев по категориям состояния, шт.																Всего	
	1		2		3		4		5		5 (а, б, в)			5 (г, д, е)				
	Н	З	Н	З	Н	З	Н	З	Н	З	О	Н	З	О				
																	шт./м³	в том числе подлежит рубке, %
1	2	3	4	5	6	7	8	9	10	11	12	13	14	15	16	17	18	19
8	11																11/0,242	0
12	9																9/0,567	0
16																		
20																		
24																		
28																		
32																		
36																		
40																		
44																		
Итого, шт.	20																20	
Итого, м³	0,81																0,81	
Итого, % от запаса по насаждению	100																	

Причины назначения в рубку деревьев категорий состояния:

1. _____
2. _____
3. _____
4. _____

По насаждению: **9Л1Б** средневзвешенная категория состояния **4,6**

Ступени толщины, см	Количество деревьев по категориям состояния, шт.																Всего	
	1		2		3		4		5		5 (а, б, в)			5 (г, д, е)				
	Н	З	Н	З	Н	З	Н	З	Н	З	Н	З	О	Н	З	О		
																	шт./м³	в том числе подлеж ит рубке, %
1	2	3	4	5	6	7	8	9	10	11	12	13	14	15	16	17	18	19
8	11													2			13/0,296	3
12	9													7			16/1,078	10
16														8			8/1,2	11
20														20			20/5	29
24														6			6/2,28	9
28														3			3/1,62	4
32														2			2/1,44	3
36														1			1/0,94	1
40														1			1/1,18	1
44																		
Итого, шт.	20													50			70	
Итого, м³	0,8 1													14,2 25			15,035	
Итого, % от запаса по породе	5													95				95

Условные обозначения:

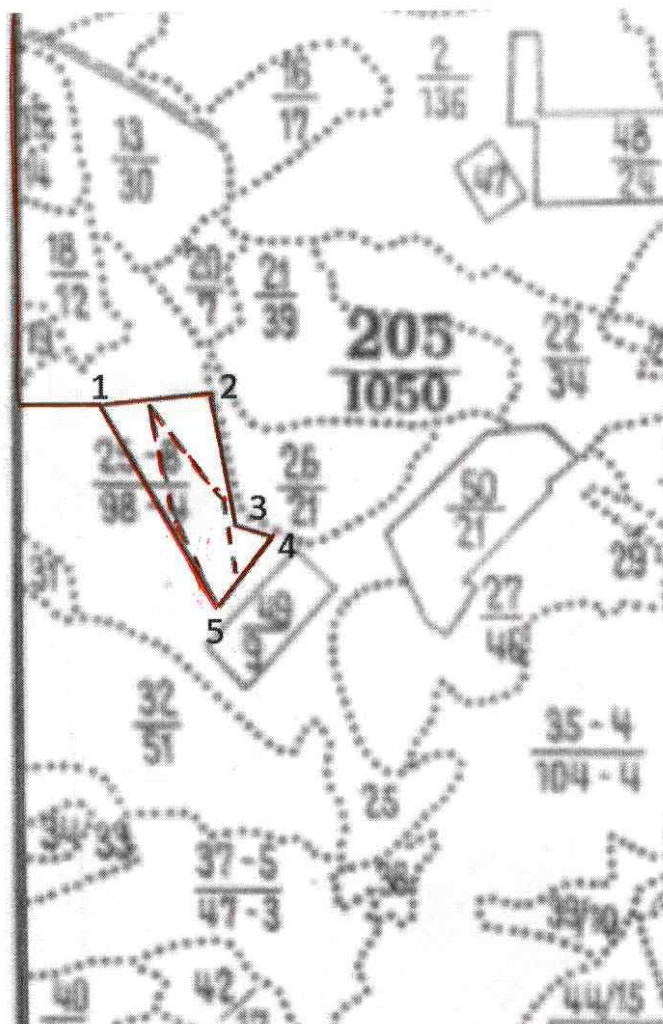
Н - не заселено (не поражено, не повреждено),

З – заселено стволовыми вредителями (поражено болезнями, повреждено огнем),

О -отработано вредителями.

Абрис участка

Масштаб: 1:25000



Условные обозначения



-Обследованный участок



-Ленты перече́та

1,2,3.....

-Номера точек

N квартала	N выдела	N лесопатологического выдела	Размеры ленты (круговой площадки) перече́та					Координаты начала, конца и поворотных точек лент перече́та/центров круговых площадок перече́та	
			N ленты (площадки)	длина, м	ширина, м	радиус, м	площадь, га		
205	25	25(1)		1200	10		1,2	49.554405	112.751194
								49.555500	112.75137
								49.55850	112.74808
								49,55532	112,74907
								49,55298	112,75039

Пространственное размещение лесопатологических выделов
(включается в Акт при выделении лесопатологических выделов, для указания пространственного расположения повреждённых и погибших насаждений)

Номер точек	координаты		Длина, м
0 - 0	49,535049	112,74531	232
0 - 1	49,55861	112,74179	264
1 - 2	49,55861	112,74554	317
2 - 3	49,55882	112,74991	425
3 - 4	49,55513	112,75145	112
4 - 5	49,55465	112,75282	268
5 - 1	49,55281	112,75045	737

Исполнитель работ по проведению лесопатологического обследования:
Фамилия, имя и отчество (при наличии) Попрыгина Оксана Михайловна

Подпись 

Дата составления документа 03.09.2025 г.

Фототаблица №1

Дата:02.09.2025г. Время:13:25 Координаты: 49,55707 112,75041

Место проведения: Кыринское лес-во, Мангутское участковое лес-во, квартал 205, выдел 25. Сплошная санитарная рубка.

Лесопатологический выдел №1, площадь 15 га

Исполнитель: Попрыгина О.М Подпись



Телефон:8(302-2)21-79-22



Фототаблица №2

Дата:02.09.2025г. Время:13:29 Координаты: 49,55824 112,74957

Место проведения: Кыринское лес-во, Мангутское участковое лес-во, квартал 205, выдел 25. Сплошная санитарная рубка.

Лесопатологический выдел №1, площадь 15 га

Исполнитель: Попрыгина О.М Подпись



Телефон:8(302-3)52-15-10



Фототаблица №3

Дата:02.09.2025г. Время:13:36 Координаты: 49,55594 112,75085

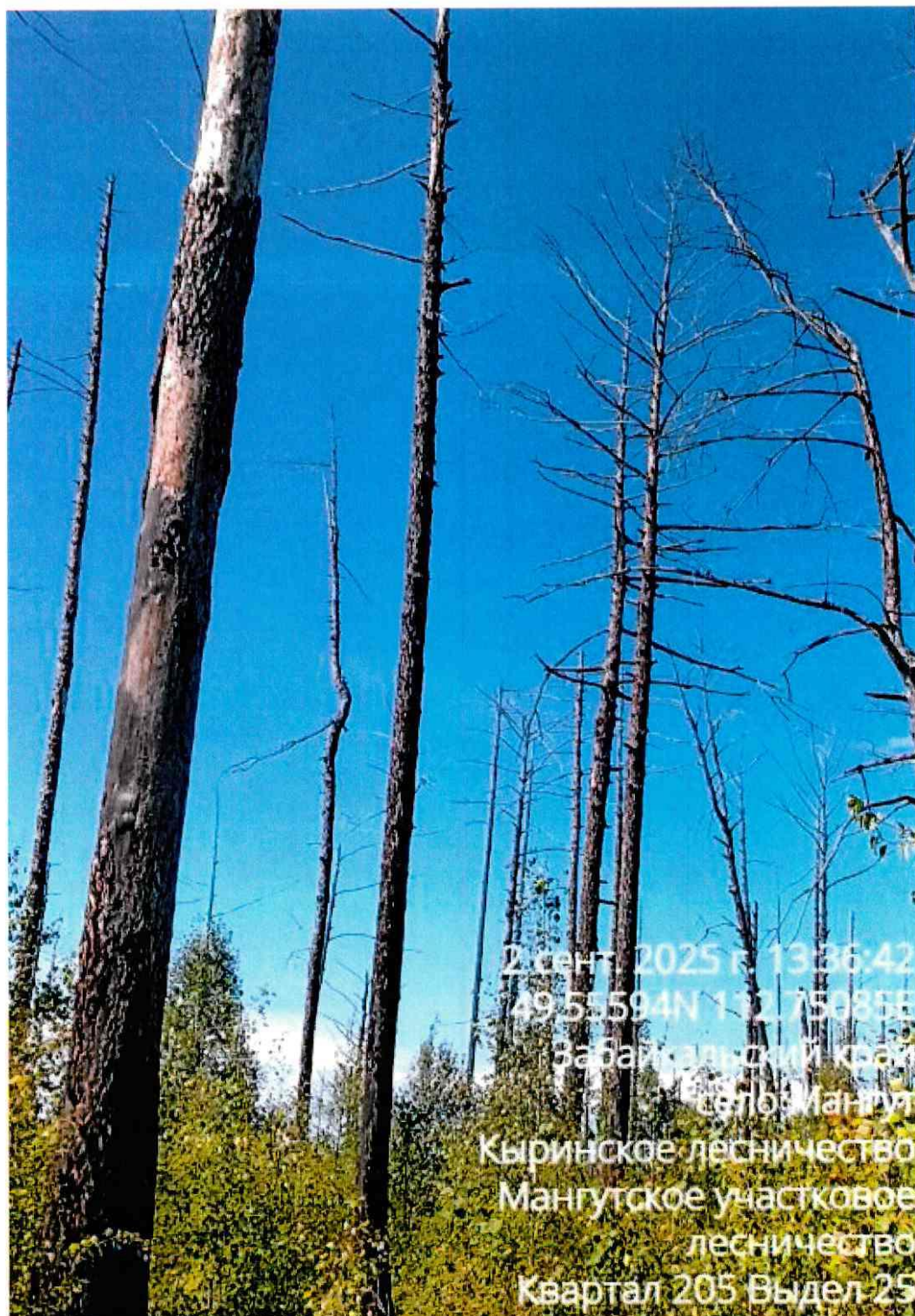
Место проведения: Кыринское лес-во, Мангутское участковое лес-во, квартал 205, выдел 25. Сплошная санитарная рубка.

Лесопатологический выдел 1, площадь 15 га

Исполнитель: Попрыгина О.М Подпись



Телефон:8(302-3)52-15-10



Фототаблица №4

Дата:02.09.2025г. Время:13:40 Координаты: 49,55502 112,75151

Место проведения: Кыринское лес-во, Мангутское участковое лес-во, квартал 205, выдел 25. Сплошная санитарная рубка.

Лесопатологический выдел 1, площадь 15 га

Исполнитель: Попрыгина О.М Подпись



Телефон: 8(302-3)52-15-10



Фототаблица №5

Дата:02.09.2025г. Время:13:41 Координаты: 49,55463 112,75197

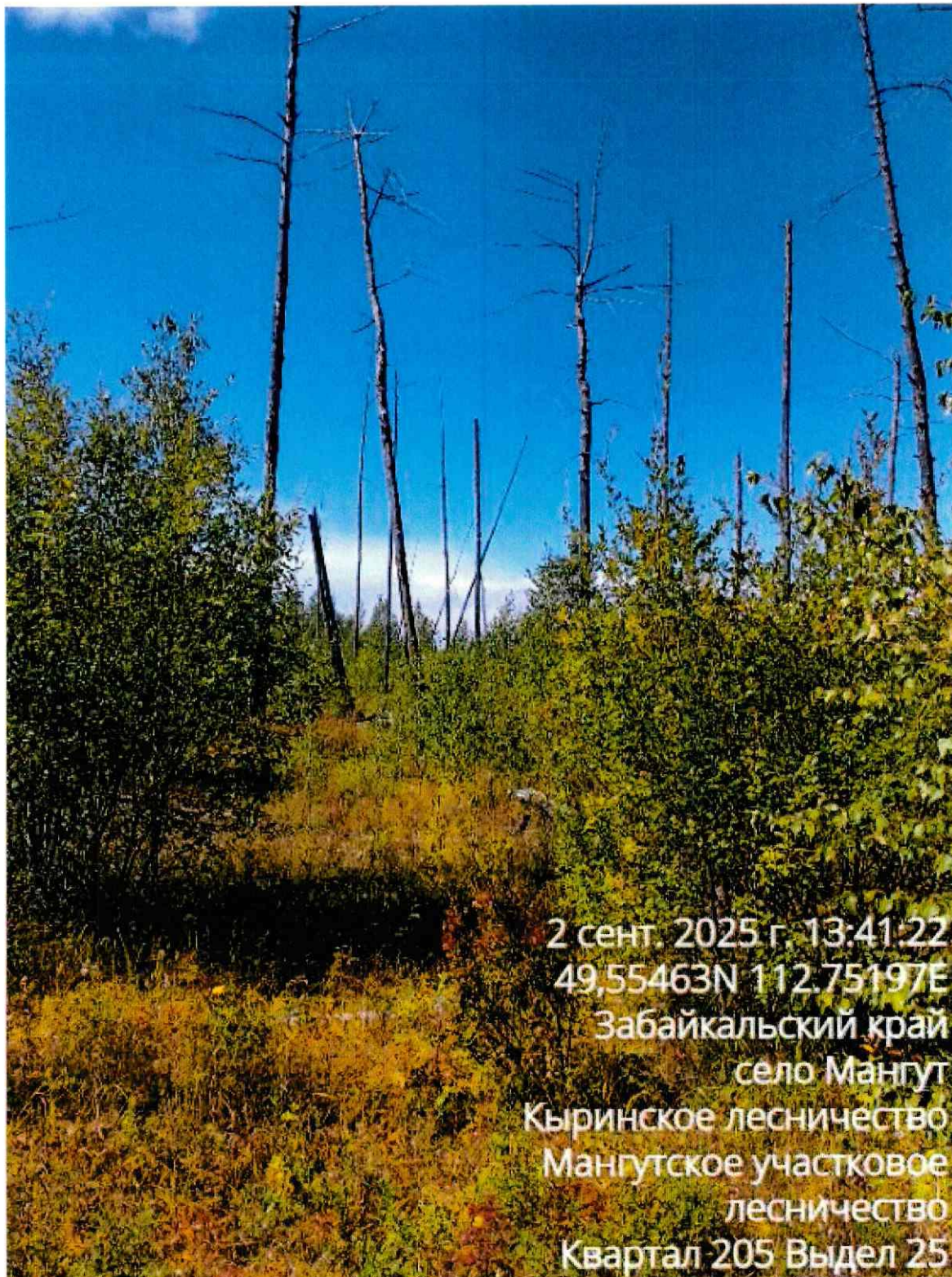
Место проведения: Кыринское лес-во, Мангутское участковое лес-во, квартал 205, выдел 25. Сплошная санитарная рубка.

Лесопатологический выдел 1, площадь 15 га

Исполнитель: Попрыгина О.М Подпись



Телефон: 8(302-3)52-15-10



Акт
натурного обследования

Дата 02.09.2025г

Комиссия в составе:

Инженер Кыринского участка КГСАУ «Забайкаллесхоз»

Попрыгиной О.М.

Лесничий Мангутского участкового лесничества Борzych Н.А.

провела обследование участка, расположенного в субъекте РФ:

Забайкальский край Кыринское лесничество Мангутское уч. лес-во

Квартал: 205 Выдел: 25 Площадь выдела: 98 площадь обследуемого участка: 15

Согласно материалам лесоустройства 1992 года участок имеет следующие таксационные характеристики:

Состав: 6БЗЛ1С, Возраст: 80 лет, Ср. диаметр: 20 см., Высота 17 м.,

Тип леса РДД, полнота: 0,6, Бонитет: 4, Запас 110 куб на га.

При проведении обследования выявлено, что характеристика не соответствует таксационному описанию.

Выявлены текущие показатели

Состав Погибшее насаждение 10Л/единичные деревья 10Б* Возраст: 110 лет


Ср. диаметр 20 см Ср. высота 17 м Полнота 0,1 остаточная полнота 0

Бонитет - Запас 12/1 куб на га.

Члены комиссии:

Инженер Кыринского участка КГСАУ «Забайкаллесхоз»

Попрыгина О.М.



Лесничий Мангутского участкового лесничества Борzych Н.А.



